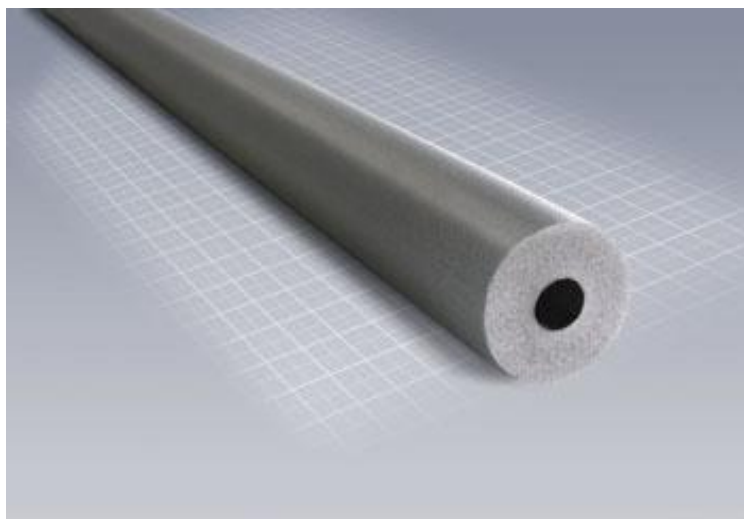


## KARA TECHNICZNA IZOLACJI Izo-Max

### EKONOMICZNA IZOLACJA POLIETYLENOWA

### DLA OSZCZĘDNOŚCI ENERGII



- Zakres temperatur : od 0°C do +100°C
- Przewodność cieplna przy (40°C) = 0,045 W/(m·K)
- Klasa reakcji na ogień E