

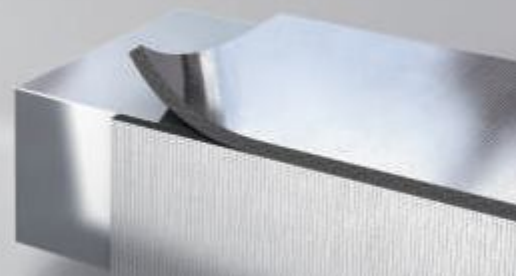


**Armaflex<sup>®</sup> Duct**

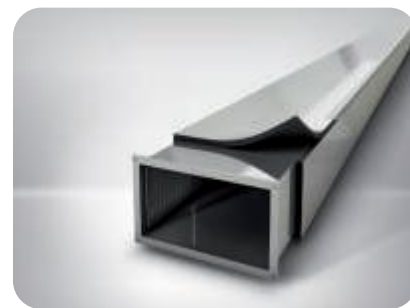


**WOLNA OD KURZU I WŁÓKIEN IZOLACJA KANAŁÓW  
WENTYLACYJNYCH**

**Armaflex<sup>®</sup> Duct** – elastyczny materiał kauczukowy do estetycznego i trwałego izolowania kanałów wentylacyjnych



Produkty Armaflex Duct, to izolacje kauczukowe w formie roli, zaprojektowane z myślą o zastosowaniu ich jako ochrona termiczna i akustyczna kanałów wentylacyjnych i klimatyzacyjnych oraz instalacji rurowych. Zamknięta struktura komórkowa i wysoki współczynnik oporu przeciwko dyfuzji pary wodnej izolacji Armaflex Duct, ograniczają do minimum zjawisko kondensacji i minimalizują ryzyko wystąpienia korozji pod warstwą izolacji. Role Armaflex Duct są wolne od włókien i kurzu, nie pylą i pozostają jednolite przez cały okres użytkowania. Dodatkowe pokrycie roli Armaflex Duct Alu folią aluminiową zbrojoną włóknem szklanym nadaje izolacji estetyczny wygląd i pozwala uzyskać łatwą do czyszczenia powierzchnię kanałów.



## Armaflex® Duct Dane techniczne

<b>Krótki opis:</b>	Wysoco elastyczny materiał izolacyjny o zamkniętej strukturze komórkowej dostępny również w ekonomicznych rolkach o szerokości 1,5 m oraz z dodatkową warstwą zewnętrzną z folii aluminiowej zbrojonej siatką z włókna szklanego.	
<b>Materiał:</b>	Elastyczna pianka elastomeryczna (FEF) na bazie syntetycznego kauczuku, izolacja produkowana zgodnie z EN 14304. Warstwa samoprzylepna: reagująca na nacisk warstwa samoprzylepna na bazie zmodyfikowanego akrylu na osnowie siatkowej, osłonięta folią polietylenową.	
<b>Zastosowanie:</b>	Izolacja termiczna i akustyczna kanałów wentylacyjnych, klimatyzacyjnych oraz rur. Redukuje straty energii oraz dzięki zamkniętej strukturze komórkowej zapobiega kondensacji pary wodnej oraz redukuje ryzyko powstawania korozji.	
<b>Nadzór: (kontrola jakości)</b>	Cały asortyment podlega oficjalnej kontroli niezależnych instytutów badawczych oraz jednostki notyfikowanej (GSH) jak również wewnętrznej kontroli jakości w fabryce zgodnie z normą PN-EN 14304, przy zastosowaniu procedury przewidzianej w normie EN 13172.	
Własności materiału	Wartość/podstawa	Uwagi
<b>Temperatury stosowania</b> max. temperatura pracy min. temperatura pracy	+110°C <sup>1)</sup> -50°C	zgodnie z EN 14706, EN 14707 i PN-EN 14304
<b>Przewodność cieplna λ [W/(m·K)]</b> dla temperatury θ <sub>m</sub> = 0°C		wartość deklарowana zgodnie z EN ISO 13787
role Armaflex Duct (9 mm do 25 mm) role Armaflex Duct AL (9 mm do 25 mm) rola Armaflex Duct Plus (9 mm do 40 mm)	≤ 0,036	$\lambda \leq \frac{36+0,1 \cdot \theta_m + 0,0008 \cdot \theta_m^2}{1000} \left[ \frac{W}{m \cdot K} \right]$
role Armaflex Duct (32 mm do 40 mm) role Armaflex Duct AL (32 mm do 40 mm)	≤ 0,038	$\lambda \leq \frac{38+0,1 \cdot \theta_m + 0,0008 \cdot \theta_m^2}{1000} \left[ \frac{W}{m \cdot K} \right]$
<b>Przenikanie pary wodnej</b> współczynnik oporu przeciw dyfuzji pary wodnej μ	≥ 7 000	badanie zgodne z EN 12086 i EN 13469
<b>Właściwości pożarowe</b> 1. euroklasa wyrobu budowlanego (klasa reakcji na ogień) <sup>2)</sup> Armaflex Duct Armaflex Duct AL Armaflex Duct Plus  2. praktyczne właściwości pożarowe	D-s3, d0 E B-s3, d0  materiał nierozprzestrzeniający ognia (Duct Plus), samogasnący, niezapalny, niekapiący	klasyfikacja zgodnie z EN 13501-1 badanie zgodne z EN 13823 (SBI) i EN ISO 11925-2
<b>Zharmonizowana europejska norma wyrobu budowlanego</b>	PN-EN 14304:2009	
<b>Certyfikat zgodności CE</b>	0551-FEF	wydany przez GSH jednostka notyfikowana nr 0919
<b>Rozmiary i tolerancje</b>	zgodnie z asortymentem w cenniku oraz EN 14304, tablica 1	zgodnie z EN 822, EN 823, EN 13467
<b>Składowanie, dopuszczalny okres magazynowania</b>	role samoprzylepne: 1 rok	mogą być przechowywane w suchym i czystym pomieszczeniu w normalnej wilgotności względnej powietrza (50% - 70%) i temperaturze otoczenia (0°C - 35°C)

<sup>1)</sup> Dla taśm samoprzylepnych maksymalna temperatura izolowanego obiektu przy stosowaniu bezpośrednio +85°C.

<sup>2)</sup> Klasa reakcji na ogień wyrobu budowlanego zamontowanego na powierzchni metalicznej lub twardej mineralnej.

Wszystkie dane i informacja techniczna są oparte na wynikach uzyskanych w typowych warunkach użytkowania. Odbiorcy tych danych i informacji są odpowiedzialni, we własnym interesie, za skontaktowanie się z nami w odpowiednim czasie, aby sprawdzić czy te dane i informacje odnoszą się również do planowanych przez nich zastosowań. Zasady montażu izolacji dostępne są w instrukcji montażu Armaflex. W przypadku izolowania instalacji ze stali nierdzewnej prosimy o kontakt z naszym Działem Technicznym. Do prawidłowego montażu Armaflex Duct należy stosować wyłącznie kleje systemowe Armaflex. W niektórych nowych systemach chłodniczych zastosowany czynnik może osiągnąć temperaturę +110°C, w takich przypadkach prosimy o kontakt z naszym Działem Technicznym. Przy zastosowaniu izolacji Armaflex Duct na zewnątrz należy zabezpieczyć ją przed działaniem promieniowania słonecznego w ciągu 3 dni np. farbą Armafinish 99 lub osłonami Arma Chek.

